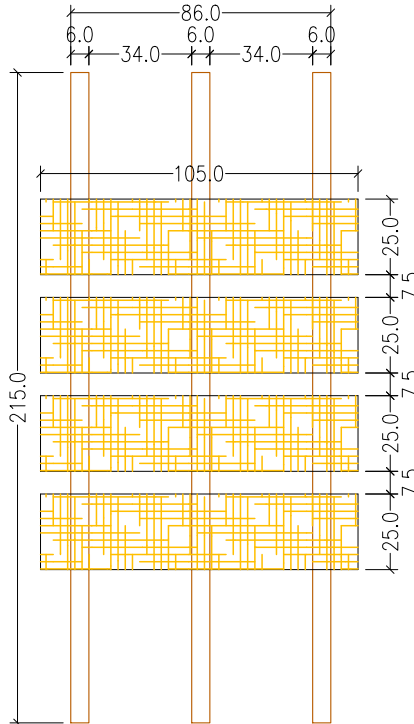
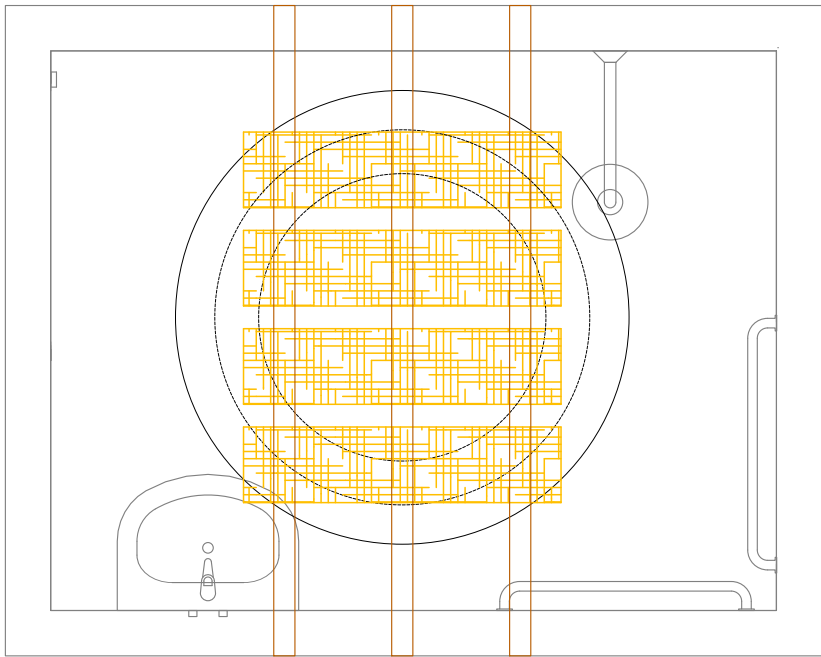
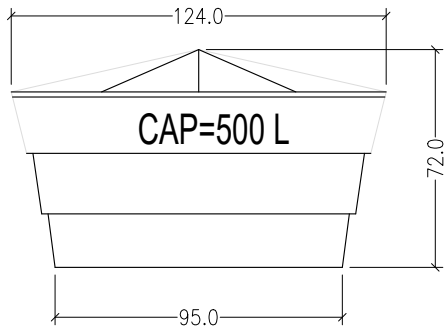
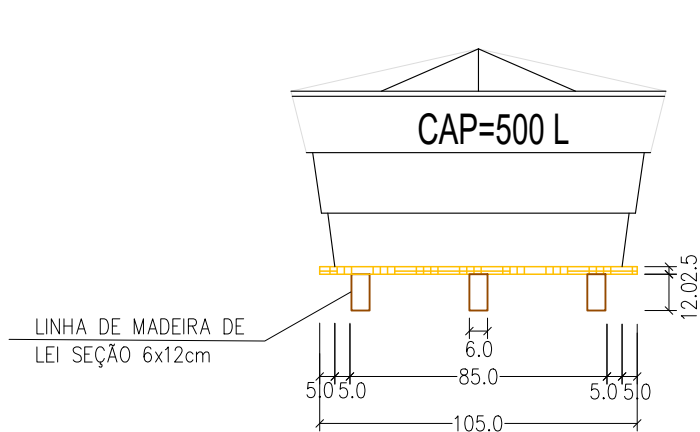



DETALHES- BASE DA CAIXA D'ÁGUA
ESCALA: 1/25



TABLADO DE MADEIRA COM PEÇAS DE SEÇÃO 2,5x25cm
APOIADO SOBRE LINHAS DE MADEIRA DE LEI SEÇÃO 6x12cm





PLANEJAMENTO E ASSESSORIA DE
PROJETOS TÉCNICOS LTDA.

CLIENTE:

PREFEITURA MUNICIPAL DE BAIXA GRANDE DO RIBEIRO - PI

PROJETO:

CONSTRUÇÃO DE UNIDADES HABITACIONAIS NO MUNICIPIO DE
BAIXA GRANDE DO RIBEIRO - PI

CONVÊNIO Nº:

Nº 970832- MINISTÉRIO DAS CIDADES/
P. M. DE BAIXA GRANDE DO RIBEIRO (PI)

LOCALIDADE:

ZONA URBANA


DESENHO:

DETALHES- BASE DA CAIXA D'ÁGUA

ESCALA:

INDICADA

PROJETISTA:


Danilo de Oliveira Soares
Engenheiro Civil
RN: 1915244544

DADOS DE CAMPO:

TOPOGRAFO

DESENHO/CAD:

ANA VIANA

DATA:

2025

REV.:

00

FORMATO:

A3

PRANCHA Nº:

ARQ.07/07